

Interaktiver Workshop | 27.02.2024

KI und Maschinelles Lernen für die Produktion: von einer korrekten Datenakquise bis zur erfolgreichen Anwendung

Uhrzeit: 14:00 bis 16:30 Uhr

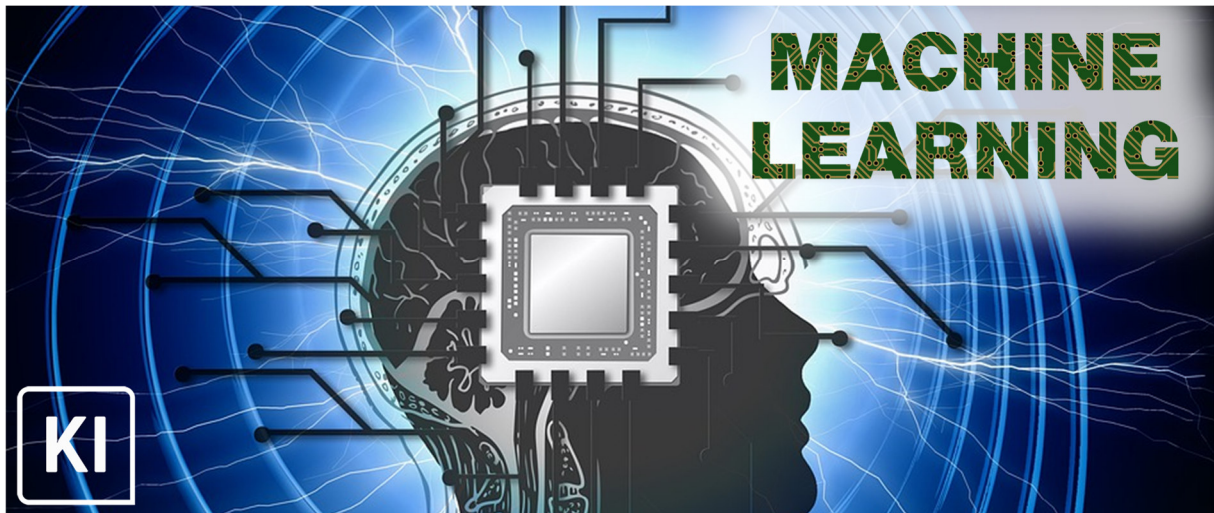


Foto: pixabay

Der Online-Workshop richtet sich vor allem an alle Interessierten aus der Industrie, vom Techniker bis zum Geschäftsführer, die einen schnellen Einstieg in das Thema Maschinelles Lernen in der Produktion suchen und bisher keine oder nur geringe Vorkenntnisse in diesem Bereich haben.

In diesem interaktiven Workshop erfahren die Teilnehmer, was bei der Datenbeschaffung und Anwendung von KI im KMU-nahen Produktionsumfeld zu beachten ist und welche Besonderheiten KI in der Produktion auszeichnen. Der Workshop soll bestehende Einstiegshürden in das komplexe Thema „KI für die Produktion“ abbauen, einen niederschweligen Einstieg in die Thematik gewährleisten und den Wissenstransfer in KMU fördern.

Was erwartet Sie?

1. ML-Modellierungsalgorithmen, Unterschiede, Vor- bzw. Nachteile
2. Maschinelles Lernen vs. konventionelle Datenanalyse-Verfahren
3. Daten in der Produktion (Datenakquise, Datenqualität)
4. ML-Anwendungen in der Produktion (Hands-On Beispiel)
5. Vertrauenswürdigkeit von KI-Lösungen
6. Zusammenfassung und Diskussion

Die Teilnahme ist kostenfrei.



Voraussetzungen: Allgemeines technisches Verständnis ist von Vorteil. Programmierkenntnisse sind nicht erforderlich.

Teilnehmende: max. 20

Anmeldung: bis 25.02.2024 unter <https://digitalzentrum-chemnitz.de/veranstaltungen/>

Ansprechpartner: Dr.-Ing. Alexander Dementyev
E-Mail: alexander.dementyev@digitalzentrum-chemnitz.de

